



ALL-IN-ONE

www.ares.com

AURES
 TOUCH THE DIFFERENCE


MOBILITY



MODULAR



PANELS PC



PRINTERS



DISPLAYS



ACCESSORIES

YUNO

Kompakter, integrierter EPOS-Allrounder



Vielseitiges, platzsparendes EPOS-Terminal für verschiedenste Anwendungen in ausdrucksstarkem Design.

YUNO ist ein lüfterloses, kompaktes, leistungsstarkes EPOS-Terminal, das sich für alle Verkaufsstellen und Servicepunkte eignet, ist mit 3 verschiedenen Prozessoren erhältlich.

Der Allrounder ist mit 15,1-Zoll-Touchscreen im Format 4:3 erhältlich.

Der projiziert-kapazitive Bildschirm lässt sich mit Mehrfingergestensteuerung bedienen und ist widerstandsfähig gegenüber Erschütterungen und Kratzern.

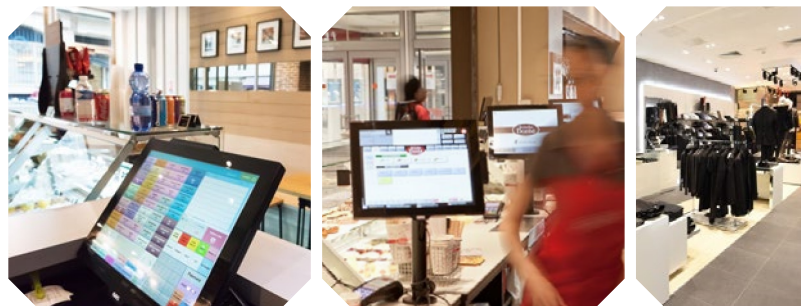
Das EPOS-Terminal YUNO in modernem Design bietet sich für vielfältige Einsatzbereiche an: Das System kann mit VESA-Befestigungen installiert werden (ohne Sockel an der Wand oder auf einem Ständer).

Diese universelle Hardware verfügt standardmäßig über einen Flashspeicher (SSD 2,5 Zoll) mit einer Kapazität von 128 GB und kann auch in besonders schwierigen Verkaufsumgebungen eingesetzt werden, weil es unempfindlich gegenüber Fetten,

Kräumeln, Staub, Spritzern und Rückständen aus Küchen, Restaurants oder Bäckereien ist. Die drei Prozessoren verbrauchen wenig Energie, das Aluminiumgehäuse wirkt geschickt als Kühlkörper.

Dies vermeidet die Überhitzung des Geräts und entspricht den geltenden Umweltnormen (kleiner CO₂-Fußabdruck).

Das Terminal YUNO bietet mit seinen vielen Vorzügen (moderne Technik, ergonomische Gestaltung, innovative Funktionen und gelungenes Design) ein gelungenes Preis-Leistungs-Verhältnis und ist eine lohnende und beständige Investition für jeden POS.



TOUCH THE DIFFERENCE

YUNO



Kompaktes, widerstandsfähiges EPOS-Terminal für verschiedenste Anwendungen
 Prozessor Broadwell i5 5350U oder Broadwell i3 5010U
 oder Bay Trail J1900 mit 4 Kernen (Quad-Core)
 SSD 2,5 Zoll, 128 GB (2 Schächte)
 Projiziert-kapazitiver Bildschirm (PCAP) mit Mehrfingergesteuerung
 Formate: 4:3 (15,1 Zoll)
 RAM-Speicher standardmäßig 4 GB, erweiterbar auf 8 GB
 Neigungswinkel der Basis: 0 bis 90°
 Unauffällige, im Sockel verborgene Anschlüsse
 Geringer Stromverbrauch und kleiner CO₂-Fußabdruck
 Optional erhältlich als VESA-Version mit Befestigung an der Wand oder an einer Säule
 YUNO Kiosk Versionen ebenfalls erhältlich (15, 22, 27")



MODELL YUNO

Prozessor	Broadwell i5 5350U, Broadwell i3 5010U oder BayTrail J1900 Quad-Core
RAM	DDR3 SODIMM standardmäßig 4 GB (bis 8 GB)
Chipset	Intel HD Graphics 5500
SSD	2,5 Zoll, 128 GB (2 Schächte)
LCD	15 Zoll TFT (1024 x 768) LED-Hintergrundbeleuchtung
Touchscreen	Flachbildschirm ohne Rand – projiziert-kapazitiver Bildschirm (PCAP)
Leuchtkraft	250 cd/m ²

EINGÄNGE/AUSGÄNGE

Serielle Schnittstellen	4 serielle Schnittstellen (+ 5- oder 12-V-Stromversorgung für COM3/COM4)
USB	5 USB-2.0-Schnittstellen und 1 USB-3.0-Schnittstelle (J1900 Version) 4 USB 2.0 + 2 USB 3.0 für die i5 & i3 Version
LAN	10/100/1000Base-T
2. Bildschirm	Schnittstelle geeignet für HDMI, DVI und VGA (Mini DisplayPort i3/i5 Version)
Kassenlade	24/12 V DC
Audio	Interner Lautsprecher, Kopfhörer und Buchse für Klinkenstecker
Mini-PCI Express	1 Anschluss für Mini-PCI Express (WLAN)

SONSTIGES

Sicherheit	CE/FCC Class A, UL c/us, CE, TUV, LVD
Stromversorgung	Extern +19 V DC
Betriebstemperatur	0 ~ 35 °C
Gehäuse	Widerstandsfähig gegenüber Wasserspritzern und Staub
Farben	„Black“ oder „White-Beige“
Materialien	Polycarbonat (Abdeckung) + Aluminium (Struktur)
Abmessungen (B x T x H)	360,1 x 171,5 x 316,1 mm
Gewicht	10 bis 11 kg je nach Option
Kompatible Betriebssysteme	Windows 10 IoT Enterprise, Windows 8 Industry, Windows 7 Pro, POSready 7, Linux

OPTIONEN

Multi-Technologie Leser	für MSR und RFID, Bluetooth (BLE), NFC
Kellnerschloss	Addimat oder Dallas iButton
Barcodeleser	1D & 2D
Kundendisplay	Fluoreszenzanzeige mit 20 Zeichen x 2 Reihen
2. Bildschirm	10,1 Zoll – 16:9 1024 x 600, Flacher LED-Bildschirm (Anzeige dynamischer Inhalte an der Kasse)
WLAN	802.11 b/g/n, intern
VESA-Optionen	Zur Befestigung an der Wand und/oder auf einer Säule (ohne Sockel)

Technische Änderungen vorbehalten - © AURES 2021